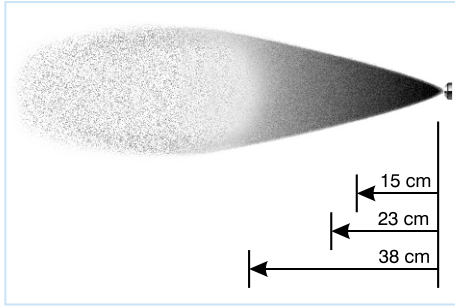
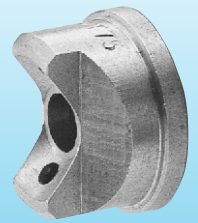


BEX JPT serie vlakstraalsproeiers

vervolg
Voordrukcombinatie - Uitwendige menging



Sproeibeeld

Zie pagina 13 voor bestelvoorbeelden

Capaciteiten JPT vlakstraal

BEX SPROEIER COMBI- NATIE	Sproeier combinatie samengesteld uit sproeier en luchtkap nr.	Vloeistofcapaciteit in liters per uur en luchtcapaciteit in liters per minuut															Afmetingen sproeibeeld				
		Vloeistofdruk in bar															sproeibreedte in cm.				max. sproei- afstand in mtr.
		0,2 bar			0,3 bar			0,7 bar			1,5 bar			3 bar							
lucht- druk in bar	lucht- verbr. l/min.	cap. liters p/uur	lucht- druk in bar	lucht- verbr. l/min.	cap. liters p/uur	lucht- druk in bar	lucht- verbr. l/min.	cap. liters p/uur	lucht- druk in bar	lucht- verbr. l/min.	cap. liters p/uur	lucht- druk in bar	lucht- verbr. l/min.	cap. liters p/uur	15 cm. van de sproeier	23 cm. van de sproeier	38 cm. van de sproeier				
JPLE25A	Sproeier JL40100	0,7	85	17,6	1,4	116	22	1,8	139	33	2,8	195	48	3,5	232	68					15 - 18 19 - 23 27 - 37 2,1 - 5,8
	+ Luchtkap JPT45 (45°)	1,0	102	17,6	1,8	139	22	2,1	156	33	3,2	212	48	4,2	275	68					
		1,4	116	17,6	2,1	156	22	2,5	178	33	3,5	227	48	4,9	314	68					
		1,8	139	17,6	2,5	178	22	2,8	195	33	4,2	266	48	5,3	340	68					
		2,1	156	17,6	2,8	195	22	3,5	227	33	4,9	312	48	5,6	360	68					
		2,8	195	17,6	3,5	227	22	4,2	266	33	5,6	360	48	6,3	411	68					
JPLE28A	Sproeier JL40100	--	--	--	--	--	--	--	--	--	--	--	--	--	--				33 - 38 38 - 48 51 - 64 3,5 - 4,0		
	+ Luchtkap JPT60 (60°)	0,6	91	17,6	0,7	102	22	1,1	130	33	2,5	235	48	3,5	310	68					
		1,1	130	17,6	1,4	156	22	1,8	184	33	3,2	285	48	4,6	380	68					
		--	--	--	--	--	--	--	--	--	--	--	--	--	--	--					
		1,4	156	17,6	1,8	184	22	2,5	235	33	3,9	330	48	6,0	475	68					
		1,8	184	17,6	2,1	210	22	2,8	260	33	4,2	360	48	6,7	525	68					
JPLE28	Sproeier JL60100	--	--	--	--	--	--	--	--	--	--	--	--	--	--				40 - 48 51 - 64 66 - 84 3 - 5,8		
	+ Luchtkap JPT60 (60°)	0,7	102	36	1,1	130	45	1,8	184	68	3,2	285	100	5,3	430	141					
		1,1	130	36	1,4	156	45	2,1	210	68	3,5	310	100	6,0	475	141					
		--	--	--	--	--	--	--	--	--	--	--	--	--	--	--					
		1,4	156	36	2,1	210	45	2,8	260	68	4,9	405	100	6,7	525	141					
		1,8	184	36	2,5	235	45	3,2	285	68	5,9	455	100	7,0	550	141					
JPLE25	Sproeier JL60100	1,0	102	36	1,8	139	45	2,5	178	68	3,2	212	100	3,9	255	141			15 - 20 20 - 28 25 - 39 2,7 - 5,9		
	+ Luchtkap JPT45 (45°)	1,4	116	36	2,1	156	45	2,8	195	68	3,5	227	100	4,2	275	141					
		1,8	139	36	2,5	178	45	3,2	212	68	3,9	246	100	4,6	297	141					
		2,1	156	36	2,8	195	45	3,5	227	68	4,2	266	100	4,9	314	141					
		2,5	178	36	3,2	212	45	4,2	266	68	4,9	312	100	5,6	360	141					
		2,8	195	36	3,5	227	45	4,9	312	68	5,6	360	100	6,3	411,0	141					
JPLE45B	Sproeier JL60150	1,8	235	38	1,8	235	47	2,5	300	69	3,9	410	100	--	--				15 - 17 20 - 23 29 - 34 3,0 - 5,5		
	+ Luchtkap JPT75 (45°)	2,1	260	38	2,1	260	47	2,8	330	69	4,2	445	100	--	--						
		2,5	300	38	2,5	300	47	3,2	355	69	4,6	480	100	--	--						
		2,8	330	38	2,8	330	47	3,5	380	69	4,9	529	100	--	--						
		3,2	355	38	3,2	355	47	3,9	410	69	5,3	565	100	--	--						
		3,5	380	38	3,5	380	47	4,2	445	69	5,6	600	100	--	--						
JPLE45A	Sproeier JL80150	2,1	260	64	2,8	330	78	3,9	410	119	4,9	520	175	--	--				17 - 20 24 - 25 34 - 38 3,5 - 6,1		
	+ Luchtkap JPT75 (45°)	2,5	300	64	3,2	355	78	4,2	445	119	5,3	565	175	--	--						
		2,8	330	64	3,5	380	78	4,6	480	119	5,6	600	175	--	--						
		3,2	355	64	3,9	410	78	4,9	520	119	6,0	640	175	--	--						
		3,5	380	64	4,2	445	78	5,3	565	119	6,3	685	175	--	--						
		4,2	445	64	4,9	520	78	5,6	600	119	--	--	--	--	--						
JPLE45	Sproeier JL100150	2,8	330	102	3,5	380	125	4,6	480	192	5,6	600	280	--	--				19 - 22 25 - 27 36 - 41 4,6 - 6,1		
	+ Luchtkap JPT75 (45°)	3,2	355	102	3,9	410	125	4,9	520	192	6,0	640	280	--	--						
		3,5	380	102	4,2	445	125	5,3	565	192	6,3	685	280	--	--						
		3,9	410	102	4,6	480	125	5,6	600	192	--	266	280	--	--						
		4,2	445	102	4,9	520	125	6,0	640	192	--	312	280	--	--						
		4,6	480	102	5,3	565	125	6,3	685	192	--	360	280	--	--						

Met "--" geven wij aan dat bij deze drukken geen volwaardig sproeibeeld wordt verkregen.
N.B. luchtverbruik is in normaal liters per minuut.