

BEX FP serie vlakstraalsproeiers met hoge slagkracht

Kenmerken

Deze sproeiers hebben een strakke vlakke straal, waardoor de energie wordt verspreid over een klein oppervlak, derhalve heeft deze sproeier een hoge slagkracht. De straal treedt door de deflector onder een bepaalde hoek uit de sproeier, hiermee wordt beoogd de straal goed onder het vuil te krijgen.

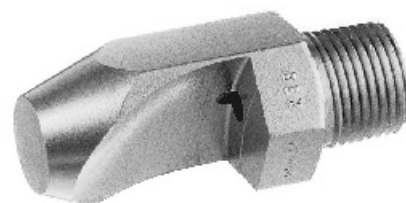
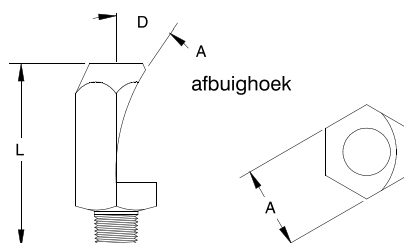
Constructie

De sproeiers uit deze serie worden uit één stuk vervaardigd. Door hun ronde opening is de kans op vervuiling kleiner dan bij standaard vlakstraalsproeiers. Standaard materialen zijn messing, rvs 303 en rvs 316. De sproeiers zijn zowel leverbaar met BSPT als NPT schroefdraad.

De sproeiers zijn o.a. bijzonder geschikt voor

- Het reinigen van metalen met hoge slagkracht
- Het wassen van grind
- Het reinigen van auto's
- Het voorbehandelen van metalen

Afmetingen



FP serie: Een vlakke straal met hoge slagkracht.

VLAKSTRAAL

sproeihoek bij 3 bar	Capaciteitsnummer	Aansl. buitendr. BSPT	boring Ø in mm	afbuighoek	afmetingen in mm.		capaciteit in liters per minuut bij verschillende drukken in bar								sproeihoek			
					'A'	'L'	1	1.5	2	2.5	3	4	5	6	1	3	6	
							bar	bar	bar	bar	bar	bar	bar	bar	bar	bar	bar	bar
50°	B1/8FP5001	1/8	0.61	40°	1/2	21.1	0.23	0.28	0.32	0.36	0.39	0.46	0.51	0.56	30°	50°	58°	
	B1/4FP50025	1/4	0.97	41°	17	27.3	0.57	0.70	0.81	0.90	0.99	1.14	1.27	1.40	29°	50°	57°	
	B1/4FP5005	1/4	1.35	41°	17	28.3	1.14	1.40	1.61	1.80	1.97	2.28	2.55	2.79	30°	50°	59°	
	B1/4FP5010	1/4	1.91	52°	17	31.8	2.28	2.79	3.2	3.6	3.9	4.6	5.1	5.6	32°	50°	59°	
	B1/4FP5025	1/4	3.00	40°	17	33.3	5.7	7.0	8.1	9.0	9.9	11.4	12.7	14.0	41°	50°	58°	
	B3/8FP5025	3/8	3.00	40°	17	34.9	5.7	7.0	8.1	9.0	9.9	11.4	12.7	14.0	41°	50°	58°	
	B1/4FP5040	1/4	3.78	45°	22	47.7	9.1	11.2	12.9	14.4	15.8	18.2	20.4	22.3	42°	50°	59°	
	B3/8FP5040	3/8	3.78	44°	22	48.4	9.1	11.2	12.9	14.4	15.8	18.2	20.4	22.3	40°	50°	59°	
	B3/8FP5060	3/8	4.65	40°	22	55.5	13.7	16.7	19.3	21.6	23.7	27.3	30.6	33	41°	50°	52°	
	B3/8FP50100	3/8	5.99	38°	31.8	69.9	22.8	27.9	32	36	39	46	51	56	44°	50°	54°	
40°	B3/8FP50125	3/8	6.76	34°	31.8	65.3	28.5	35	40	45	49	57	64	70	39°	50°	57°	
	B3/8FP50160	3/8	7.57	37°	31.8	67.8	36	45	52	58	63	73	82	89	46°	50°	55°	
	B3/8FP50200	3/8	8.33	33°	34.9	73.0	46	56	64	72	79	91	102	112	47°	50°	55°	
	B3/8FP4040	3/8	3.78	34°	22	53.1	9.1	11.2	12.9	14.4	15.8	18.2	20.4	22.3	29°	40°	48°	
	B3/8FP4050	3/8	4.24	32°	31.8	56.9	11.4	14.0	16.1	18.0	19.7	22.8	25.5	27.9	30°	40°	47°	
	B3/8FP4060	3/8	4.65	31°	28.6	72.2	13.7	16.7	19.3	21.6	23.7	27.3	30.6	33	31°	40°	50°	
	B3/8FP4070	3/8	5.00	28°	31.8	71.9	16.0	19.5	22.6	25.2	27.6	32	36	39	33°	40°	50°	
	B3/8FP4080	3/8	5.36	28°	31.8	71.9	18.2	22.3	25.8	28.8	32	36	41	45	33°	40°	48°	
	B3/8FP4090	3/8	5.79	28°	31.8	71.9	20.5	25.1	29.0	32	36	41	46	50	34°	40°	46°	
	B3/8FP40100	3/8	5.99	31°	31.8	74.6	22.8	27.9	32	36	39	46	51	56	34°	40°	46°	
35°	B1/8FP3504	1/8	1.19	36°	11	49.2	0.91	1.12	1.29	1.44	1.58	1.82	2.04	2.23	20°	35°	41°	
	B1/4FP3510	1/4	1.91	37°	17	36.5	2.28	2.79	3.2	3.6	3.9	4.6	5.1	5.6	18°	35°	38°	
	B1/4FP3520	1/4	2.67	30°	17	39.4	4.6	5.6	6.4	7.2	7.9	9.1	10.2	11.2	25°	35°	42°	
	B3/8FP3520	3/8	2.67	32°	17	40.2	4.6	5.6	6.4	7.2	7.9	9.1	10.2	11.2	25°	35°	41°	
	B3/8FP3525	3/8	2.97	29°	17	50.8	5.7	7.0	8.1	9.0	9.9	11.4	12.7	14.0	24°	35°	41°	
	B3/8FP3530	3/8	3.25	28°	22	54.2	6.8	8.4	9.7	10.8	11.8	13.7	15.3	16.7	25°	35°	42°	
	B3/8FP3540	3/8	3.78	31°	22	60.4	9.1	11.2	12.9	14.4	15.8	18.2	20.4	22.3	29°	35°	42°	
	B3/8FP3550	3/8	4.24	26°	25.4	63.5	11.4	14.0	16.1	18.0	19.7	22.8	25.5	27.9	30°	35°	40°	
	B1/2FP3560	1/2	4.65	29°	27	73.0	13.7	16.7	19.3	21.6	23.7	27.3	30.6	33	27°	35°	40°	
	B1/2FP3580	1/2	5.36	22°	31.8	79.9	18.2	22.3	25.8	28.8	31.6	36.5	40.8	44.7	25°	35°	38°	
25°	B1/2FP35100	1/2	5.61	24°	31.8	88.9	22.8	27.9	32	36	39	46	51	56	25°	35°	40°	
	B3/4FP35160	3/4	7.49	22°	31.8	117.0	36	45	52	58	63	73	82	89	26°	35°	39°	
	B3/4FP35200	3/4	8.46	24°	31.8	110.3	46	56	64	72	79	91	102	112	31°	35°	42°	
	B1/4FP2540	1/4	3.78	24°	22	68.2	9.1	11.2	12.9	14.4	15.8	18.2	20.4	22.3	22°	25°	27°	
	15°	B1/4FP1510	1/4	1.91	22°	17	49.0	2.28	2.79	3.2	3.6	3.9	4.6	5.1	5.6	-	15°	21°
		B1/4FP1520	1/4	2.67	16°	17	57.2	4.6	5.6	6.4	7.2	7.9	9.1	10.2	11.2	-	15°	18°
		B3/8FP1530	3/8	3.28	20°	22	73.4	6.8	8.4	9.7	10.8	11.8	13.7	15.3	16.7	8°	15°	24°
		B3/8FP1540	3/8	3.78	13°	22	95.3	9.1	11.2	12.9	14.4	15.8	18.2	20.4	22.3	8°	15°	20°
		B3/8FP1550	3/8	4.24	14°	22	92.1	11.4	14.0	16.1	18.0	19.7	22.8	25.5	27.9	8°	15°	22°
		B1/2FP1560	1/2	4.65	14°	25.4	111.8	13.7	16.7	19.3	21.6	23.7	27.3	30.6	33	11°	15°	18°
B1/2FP1580		1/2	5.54	14°	28.6	130.2	18.2	22.3	25.8	28.8	32	36	41	45	11°	15°	18°	
B1/2FP15100		1/2	5.99	15°	28.6	138.1	22.8	27.9	32	36	39	46	51	56	11°	15°	17°	
B3/4FP15200		3/4	8.46	15°	38.1	189.5	46	56	64	72	79	91	102	112	11°	15°	17°	
B3/4FP15300		3/4	10.36	15°	44.5	190.5	68	84	97	108	118	137	153	167	12°	15°	18°	

Voor levering in NPT dient de B voorafgaande aan het schroefdraad te worden vervangen door een N.