

# BEX FS serie volkegelsproeiers (grote capaciteiten)

## Kenmerken

Volkegel sproeibeeld met een gelijkmatige verdeling over het gehele sproeibeeld.

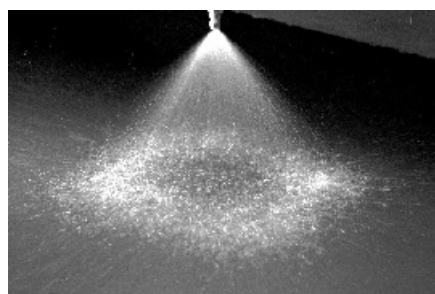
## Constructie

Alle modellen in onderstaande tabel hebben een BSPT of NPT binnendraad en bestaan uit een eendelige sproeier met verwijderbaar wervellichaam.

Standaard materiaal is rvs 316. Zie ook pagina 26 voor de PS serie kunststof volkegelsproeiers.

## Deze sproeiers zijn o.a. bijzonder geschikt voor:

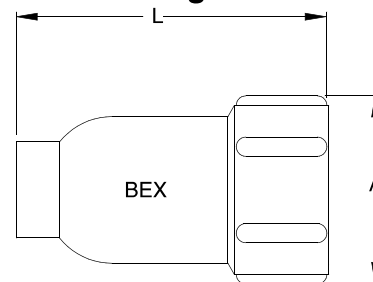
- Chemische processen
- Koeling
- Het neerslaan van schuim
- Het koelen van warmtewisselaars
- Het blussen en koelen van cokes
- Gaswasinstallaties



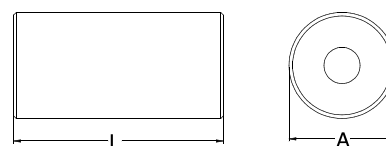
FS serie: uniform volkegelsproeibeeld



## Gegoten



## Mechanisch bewerkt



## AFMETINGEN

Afmetingen in mm.		
Model nummer	Afm. A	Afm. L
1 <sup>1</sup> / <sub>4</sub> FS	47.6	89
1 <sup>1</sup> / <sub>2</sub> FS	57.2	108
2FS	69.9	138
2 <sup>1</sup> / <sub>2</sub> FS	92.1	177.8
3FS	101.6	196.9
4FS	127	250.8

VOLKEGEL

capaciteitsnummer	Aan sluiting BSPT	vrije doorlaat	capaciteit in liters per minuut bij verschillende druken in bar												sproeihoek		
			0.2 bar	0.3 bar	0.5 bar	0.7 bar	1 bar	1.5 bar	2 bar	3 bar	4 bar	5 bar	6 bar	9 bar	0.5 bar	1.5 bar	5 bar
B1 <sup>1</sup> / <sub>4</sub> FS7.1	R1 <sup>1</sup> / <sub>4</sub>	6.6	14.5	17.7	22.9	27.1	32	40	46	56	65	72	79	97	54°	56°	50°
B1 <sup>1</sup> / <sub>4</sub> FS12	R1 <sup>1</sup> / <sub>4</sub>	6.6	24.5	30.0	39	46	55	67	77	95	109	122	134	164	72°	76°	70°
B1 <sup>1</sup> / <sub>4</sub> FS14.1	R1 <sup>1</sup> / <sub>4</sub>	6.6	28.7	35	45	54	64	79	91	111	129	144	157	193	76°	80°	74°
B1 <sup>1</sup> / <sub>4</sub> FS16.5	R1 <sup>1</sup> / <sub>4</sub>	7.7	34	41	53	63	75	92	106	130	150	168	184	226	85°	90°	83°
B1 <sup>1</sup> / <sub>4</sub> FS23.8	R1 <sup>1</sup> / <sub>4</sub>	7.9	49	60	77	92	109	134	155	189	219	245	268	328	94°	98°	89°
B1 <sup>1</sup> / <sub>2</sub> FS12.5	R1 <sup>1</sup> / <sub>2</sub>	8.0	25.5	31	40	48	57	70	81	99	114	127	140	171	50°	51°	49°
B1 <sup>1</sup> / <sub>2</sub> FS19	R1 <sup>1</sup> / <sub>2</sub>	8.4	39	47	61	72	87	106	122	150	173	194	212	260	68°	70°	62°
B1 <sup>1</sup> / <sub>2</sub> FS24	R1 <sup>1</sup> / <sub>2</sub>	8.4	49	60	77	92	109	134	155	189	219	245	268	328	82°	88°	70°
B1 <sup>1</sup> / <sub>2</sub> FS36	R1 <sup>1</sup> / <sub>2</sub>	9.5	73	90	116	137	164	201	232	284	328	367	402	492	98°	103°	85°
B2FS20	R2	11.1	41	50	64	76	91	112	129	158	182	204	223	273	50°	64°	60°
B2FS36	R2	11.1	73	90	116	137	164	201	232	284	328	367	402	492	70°	75°	68°
B2FS42	R2	11.1	86	105	135	160	191	234	271	332	383	428	469	574	74°	78°	70°
B2FS47	R2	11.1	96	117	151	179	214	262	303	371	428	479	525	643	78°	80°	84°
B2FS7.1	R2	11.1	120	147	190	225	269	329	380	466	538	601	659	807	82°	86°	78°
B2FS71	R2	11.1	145	177	229	271	324	396	458	560	647	724	793	971	98°	100°	93°
B2 <sup>1</sup> / <sub>2</sub> FS30	R2 <sup>1</sup> / <sub>2</sub>	11.1	61	75	97	114	137	167	193	237	273	306	335	410	55°	59°	55°
B2 <sup>1</sup> / <sub>2</sub> FS59	R2 <sup>1</sup> / <sub>2</sub>	11.1	120	147	190	225	269	329	380	466	538	601	659	807	75°	80°	72°
B2 <sup>1</sup> / <sub>2</sub> FS71	R2 <sup>1</sup> / <sub>2</sub>	13.5	145	177	229	271	324	396	458	560	647	724	793	971	80°	85°	77°
B2 <sup>1</sup> / <sub>2</sub> FS83	R2 <sup>1</sup> / <sub>2</sub>	13.5	169	207	267	317	378	463	535	655	757	846	927	1135	80°	82°	76°
B2 <sup>1</sup> / <sub>2</sub> FS95	R2 <sup>1</sup> / <sub>2</sub>	13.5	194	237	306	362	433	530	612	750	866	968	1061	1299	86°	90°	82°
B2 <sup>1</sup> / <sub>2</sub> FS108	R2 <sup>1</sup> / <sub>2</sub>	17.5	220	270	348	412	492	603	696	853	984	1101	1206	1477	96°	98°	86°
B3FS50	R3	17.5	102	125	161	191	228	279	322	395	456	510	558	684	49°	50°	46°
B3FS95	R3	17.5	194	237	306	362	433	530	612	750	866	968	1061	1299	81°	84°	76°
B3FS108	R3	17.5	220	270	348	412	492	603	696	853	984	1101	1206	1477	86°	89°	81°
B3FS119	R3	17.5	243	297	384	454	542	664	767	939	1085	1213	1329	1627	92°	95°	87°
B3FS142	R3	17.5	289	354	458	541	647	793	915	1121	1294	1447	1585	1942	102°	105°	93°
B4FS189	R4	22.2	385	472	609	721	861	1055	1218	1492	1723	1926	2110	2584	87°	90°	85°
B4FS212	R4	22.2	432	529	683	808	966	1183	1366	1674	1932	2161	2367	2899	92°	95°	87°
B4FS238	R4	22.2	485	594	767	908	1085	1329	1534	1879	2169	2426	2657	3254	97°	100°	91°
B4FS250	R4	22.2	510	624	806	953	1139	1396	1611	1974	2279	2548	2791	3418	102°	105°	95°

Voor levering in NPT dient de B voorafgaande aan het schroefdraad te worden vervangen door een N.