

BEX SWSQ serie volkegelsproeiers met vierkant sproeibeeld en brede sproeihoek

Kenmerken

De volkegelsproeiers uit deze serie hebben door hun wervellichaam een gelijkmatige verdeling over het totale oppervlak van het brede vierkante sproeibeeld.

Constructie

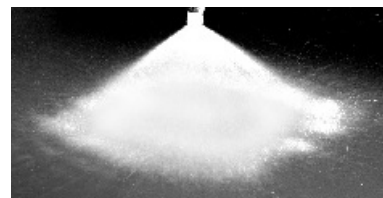
Standaard materialen zijn messing, rvs 303 en rvs 316. De grotere maten worden geleverd in gegoten rvs 316. Sommige maten worden ook standaard op voorraad gehouden in diverse kunststoffen. De sproeiers zijn zowel leverbaar met BSPT als NPT schroefdraad. Zie ook pagina 23 voor de PWSQ serie kunststof volkegelsproeiers met grote capaciteiten en vierkant sproeibeeld.

Deze sproeiers zijn o.a. geschikt voor:

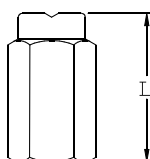
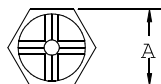
- Chemische processen
- Koeling
- Continue gietprocessen

SWSQ Serie

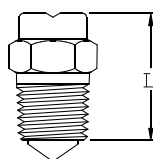
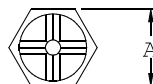
Eendelige sproeier plus verwijderbaar wervellichaam



FSQ:
binnendraad



SQ:
buitendraad



Afmetingen in mm

MODEL NUMMER	Afm. A	Afm. L
1/4SWSQ	14.3	23.8
3/8SWSQ	17.5	30.2
1/2SWSQ	22.2	36.5
3/4SWSQ	26.9	42.9
1SWSQ	35	52.4
3/4FSWSQ	31.8	55.56
1FSWSQ	38.1	66.7
1 1/4FSWSQ	47.6	95.3
1 1/2FSWSQ	57.2	108
2FSWSQ	69.8	149.2
2 1/2FSWSQ	92.1	165.1
3FSWSQ	101.6	196.8

VOLKEGEL

'SWSQ' capaciteitsnummer		aansl. BSPT	Vrije doorlaat	Capaciteit in liters per minuut bij verschillende druken in bar											Sproeihoek		
binnendraad	buitendraad			0.3 bar	0.5 bar	0.7 bar	1 bar	1.5 bar	2 bar	3 bar	4 bar	5 bar	6 bar	8 bar	0.5 bar	1.5 bar	5 bar
	B1/4S14WSQ	1/4	2.31	3.5	4.5	5.3	6.4	7.8	9.0	11.1	12.8	14.3	15.6	18.0	99°	95°	84°
	B3/8S17WSQ	3/8	2.59	4.2	5.5	6.5	7.7	9.5	11.0	13.4	15.5	17.3	19.0	21.9	98°	94°	82°
	B3/8S20WSQ	3/8	2.59	5.0	6.4	7.6	9.1	11.2	12.9	15.8	18.2	20.4	22.3	25.8	102°	102°	86°
	B3/8S24WSQ	3/8	2.59	6.0	7.7	9.2	10.9	13.4	15.5	18.9	21.9	24.5	26.8	30.9	104°	102°	86°
	B3/8S27WSQ	3/8	2.59	6.7	8.7	10.3	12.3	15.1	17.4	21.3	24.6	27.5	30.1	35	104°	102°	87°
	B1/2S30WSQ	1/2	3.66	7.5	9.7	11.4	13.7	16.7	19.3	23.7	27.3	30.6	33	39	100°	96°	85°
	B1/2S35WSQ	1/2	3.66	8.7	11.3	13.3	16.0	19.5	22.6	27.6	32	36	39	45	104°	99°	88°
	B1/2S40WSQ	1/2	4.11	10.0	12.9	15.3	18.2	22.3	25.8	32	36	41	45	52	106°	104°	90°
	B1/2S45WSQ	1/2	4.11	11.2	14.5	17.2	20.5	25.1	29.0	36	41	46	50	58	106°	104°	94°
B3/4FS50WSQ	B3/4S50WSQ	3/4	4.95	12.5	16.1	19.1	22.8	27.9	32	39	46	51	56	64	108°	102°	97°
B3/4FS71WSQ	B3/4S71WSQ	3/4	4.95	17.7	22.9	27.1	32	40	46	56	65	72	79	92	99°	102°	93°
B1FS130WSQ	B1S130WSQ	1	5.56	32	42	50	59	73	84	103	119	132	145	168	102°	107°	99°
B1-1/4FS190WSQ		1 1/4	6.60	47	61	72	87	106	122	150	173	194	212	245	104°	105°	102°
B1-1/2FS290WSQ		1 1/2	8.36	72	93	111	132	162	187	229	264	296	324	374	107°	107°	102°
B2FS560WSQ		2	11.1	140	180	214	255	313	361	442	510	571	625	722	107°	107°	99°
B2-1/2FS830WSQ		2 1/2	13.5	207	267	317	378	463	535	655	757	846	927	1070	104°	105°	102°
B3FS1070WSQ		3	17.5	267	345	408	488	597	690	845	975	1090	1195	1379	107°	105°	105°

Voor levering in NPT dient de B voorafgaande aan het schroefdraad te worden vervangen door een N.