

BEX HW serie holkegelsproeiers

Kenmerken

De sproeiers uit de serie HW hebben een sproeibeeld met een holle kegel zoals bij de H serie. De basis sproeihoek is echter 120° bij 0,7 bar. Bij hogere drukken worden de sproeihoeken breder en zijn zij onderling verschillend. Bij lage drukken geven deze sproeiers middelgrote druppels, bij hogere drukken worden fijnere druppels gegenereerd.

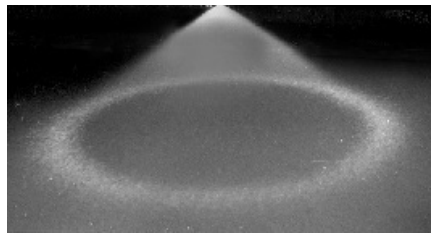
Constructie

De sproeier bestaat uit twee delen, een inlaathuis en een zeskant met boring. De sproeiers zijn zowel met BSPT als NPT schroefdraad te leveren. Standaard materialen zijn messing, rvs 303 en rvs 316. Andere materialen zijn op aanvraag leverbaar.

Deze sproeiers zijn o.a. bijzonder geschikt voor:

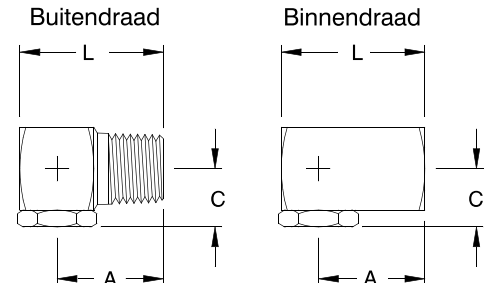
- Dakkoeling
- Beluchten

- Koelvijvers
- Gaskoeling
- Bevochtiging



Afmetingen

Afmetingen in mm.							
Binnen draad	Afm. A	Afm. L	Afm. C	Buiten draad	Afm. A	Afm. L	Afm. C
1/8 HW	17.5	25.4	9.5	1/8 FHW	17.5	25.4	9.5
1/4 HW	23.8	25.4	12.7	1/4 FHW	23.8	25.4	12.7
3/8 HW	25.4	35	14.3	3/8 FHW	25.4	35	14.3
1/2 HW	35	47.6	19	1/2 FHW	35	47.6	19
3/4 HW	39.7	57.2	22.2	3/4 FHW	41.3	57.2	22.2



Capaciteitsnummer		Aansl. BSPT	Vrije doorkomst	Capaciteit in liters per minuut bij verschillende drukken in bar										Sproeihoek				
binnendraad	buitendraad			0.3 bar	0.5 bar	0.7 bar	1 bar	1.5 bar	2 bar	3 bar	4 bar	5 bar	6 bar	8 bar	0.7 bar	1.5 bar	3 bar	6 bar
B1/8FH1W	B1/8H1W	1/8	1.40	--	--	--	0.46	0.56	0.64	0.79	0.91	1.02	1.12	1.29	--	115°	107°	95°
B1/8FH2W	B1/8H2W	1/8	1.96	--	0.64	0.76	0.91	1.12	1.29	1.58	1.82	2.04	2.23	2.58	120°	117°	105°	97°
B1/8FH3W	B1/8H3W	1/8	2.36	--	0.97	1.14	1.37	1.67	1.93	2.37	2.73	3.06	3.3	3.9	120°	116°	109°	92°
B1/8FH5W	B1/8H5W	1/8	2.77	--	1.61	1.91	2.28	2.79	3.2	3.9	4.6	5.1	5.6	6.4	120°	116°	107°	90°
B1/4FH1W	B1/4H1W	1/4	1.40	--	0.32	0.38	0.46	0.56	0.64	0.79	0.91	1.02	1.12	1.29	120°	110°	102°	90°
B1/4FH2W	B1/4H2W	1/4	1.96	--	0.64	0.76	0.91	1.12	1.29	1.58	1.82	2.04	2.23	2.58	120°	110°	105°	92°
B1/4FH3W	B1/4H3W	1/4	2.36	--	0.97	1.14	1.37	1.67	1.93	2.37	2.73	3.06	3.3	3.9	120°	114°	104°	90°
B1/4FH5W	B1/4H5W	1/4	2.77	--	1.61	1.91	2.28	2.79	3.2	3.9	4.6	5.1	5.6	6.4	120°	113°	107°	98°
B1/4FH7.5W	B1/4H7.5W	1/4	4.01	1.87	2.42	2.86	3.4	4.2	4.8	5.9	6.8	7.6	8.4	9.7	120°	115°	110°	92°
B1/4FH10W	B1/4H10W	1/4	4.32	2.50	3.2	3.8	4.6	5.6	6.4	7.9	9.1	10.2	11.2	12.9	120°	115°	110°	93°
B1/4FH12.5W	B1/4H12.5W	1/4	4.78	3.12	4.0	4.8	5.7	7.0	8.1	9.9	11.4	12.7	14.0	16.1	120°	118°	110°	94°
B1/4FH15W	B1/4H15W	1/4	5.11	3.7	4.8	5.7	6.8	8.4	9.7	11.8	13.7	15.3	16.7	19.3	120°	115°	108°	92°
B3/8FH5W	B3/8H5W	3/8	2.77	1.25	1.61	1.91	2.28	2.79	3.2	3.9	4.6	5.1	5.6	6.4	120°	117°	107°	99°
B3/8FH7.5W	B3/8H7.5W	3/8	4.01	1.87	2.42	2.86	3.4	4.2	4.8	5.9	6.8	7.6	8.4	9.7	120°	113°	110°	93°
B3/8FH10W	B3/8H10W	3/8	4.32	2.50	3.2	3.8	4.6	5.6	6.4	7.9	9.1	10.2	11.2	12.9	120°	115°	110°	93°
B3/8FH12.5W	B3/8H12.5W	3/8	4.78	3.12	4.0	4.8	5.7	7.0	8.1	9.9	11.4	12.7	14.0	16.1	120°	115°	108°	94°
B3/8FH15W	B3/8H15W	3/8	5.11	3.7	4.8	5.7	6.8	8.4	9.7	11.8	13.7	15.3	16.7	19.3	120°	110°	105°	90°
B3/8FH20W	B3/8H20W	3/8	5.94	5.0	6.4	7.6	9.1	11.2	12.9	15.8	18.2	20.4	22.3	25.8	120°	118°	116°	110°
B3/8FH25W	B3/8H25W	3/8	6.73	6.2	8.1	9.5	11.4	14.0	16.1	19.7	22.8	25.5	27.9	32	120°	117°	115°	110°
B3/8FH30W	B3/8H30W	3/8	7.11	7.5	9.7	11.4	13.7	16.7	19.3	23.7	27.3	30.6	33	39	120°	115°	110°	102°
B1/2FH50W	B1/2H50W	1/2	9.09	12.5	16.1	19.1	22.8	27.9	32	39	46	51	56	64	120°	115°	108°	103°
B3/4FH80W	B3/4H80W	3/4	11.89	20.0	25.8	30.5	36	45	52	63	73	82	89	103	120°	117°	110°	103°

Met "--" geven wij aan dat bij deze drukken geen volwaardig sproeibeeld wordt verkregen.

Voor levering in NPT dient de B voorafgaande aan het schroefdraad te worden vervangen door een N.

BEX PH serie holkegel fosfateersproeiers

Kenmerken

Deze holle kegel sproeier is met name geschikt voor inbouw in fosfateerinstallaties. De grote druppels en de lage slagkracht resulteren in een hechtere en meer gelijkmatige structuur van de fosfaatkristallen.

Constructie

De sproeier bestaat uit twee delen, het inlaathuis en de zeskant met boring. De sproeier is leverbaar in rvs 303 en rvs 316 en is zowel leverbaar met BSPT als NPT schroefdraad.



Capaciteitsnummer	Aansl. buiten-draad. BSPT	Boringen		Capaciteit in liters per minuut bij verschillende drukken in bar										Sproeihoek		
		Huis	Zeskant	0.3 bar	0.5 bar	0.7 bar	1 bar	1.5 bar	2 bar	3 bar	4 bar	5 bar	6 bar	0.7 bar	1 bar	2 bar
B3/8PH23	3/8	5.59	7.92	5.7	7.4	8.8	10.5	12.8	14.8	18.2	21.0	23.4	25.7	45°	53°	60°
B3/8PH28	3/8	5.87	7.92	7.0	9.0	10.7	12.8	15.6	18.0	22.1	25.5	28.5	31	40°	43°	48°
B3/8PH51	3/8	8.74	9.53	12.5	16.1	19.1	22.8	27.9	32	39	46	51	56	40°	50°	50°
B3/8PH53	3/8	9.53	9.53	12.5	16.1	19.1	22.8	27.9	32	39	46	51	56	70°	70°	70°