

# BEX R serie holkegelsproeiers met grote capaciteiten

## Kenmerken

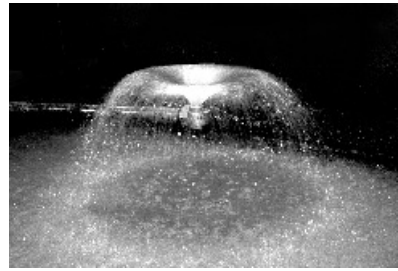
De sproeiers in deze serie produceren een holkegel sproeibeeld met een grote capaciteit en een gelijkmatige verdeling. De grote inlaat en boring beperken verstoppingen tot een minimum.

## Constructie

Eindelijk gegoten sproeier. Standaard materiaal is rvs 316. Alle sproeiers in de R serie hebben naar keuze BSPT of NPT schroefdraad.

## Deze sproeiers zijn o.a. bijzonder geschikt voor

- Beluchting
- Gaswassen
- Gaskoelen
- Koelijvers
- Chemische processen



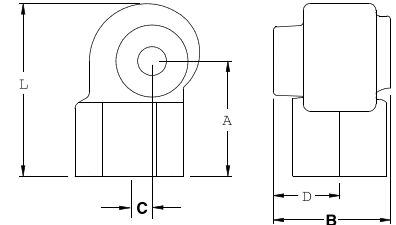
**Bij 0,07 bar:** Brede sproeihoek met grote druppels en vrijwel geen drift



**Bij 1 bar:** Gelijkmatige verdeling bij grote capaciteiten



## Afmetingen



Afmetingen in mm.					
Model nummer	Afm. A	Afm. B	Afm. C	Afm. D	Afm. L
1R	50.8	54	12.7	28.6	69.8
1- <sup>1</sup> / <sub>4</sub> R	51	57.2	12.7	31.8	79.4
1- <sup>1</sup> / <sub>2</sub> R	60.3	76.2	14.3	44.5	95.3
2R	69.8	98.4	25.4	57.2	120.6
2- <sup>1</sup> / <sub>2</sub> R	88.9	120.6	28.6	69.8	138.5

Capaciteits-nummer	Aansl. buitendr. BSPT	vrije doorlaat	Capaciteit in liters per minuut bij verschillende druken in bar												Sproeihoek		
			0.1 bar	0.2 bar	0.3 bar	0.5 bar	0.7 bar	1 bar	1.5 bar	2 bar	3 bar	4 bar	5 bar	7 bar	0.5 bar	1.5 bar	4 bar
B1R10	R1	12.7	14.4	20.4	25.0	32	38	46	56	64	79	91	102	121	65°	72°	73°
B1R12	R1	12.7	17.3	24.5	30.0	39	46	55	67	77	95	109	122	145	71°	74°	75°
B1R14	R1	12.7	20.2	28.5	35	45	53	64	78	90	111	128	143	169	74°	79°	80°
B1R16	R1	12.7	23.1	33	40	52	61	73	89	103	126	146	163	193	77°	83°	83°
B1R18	R1	12.7	25.9	37	45	58	69	82	100	116	142	164	183	217	80°	86°	76°
B1- <sup>1</sup> / <sub>4</sub> R12	R1 <sup>1</sup> / <sub>4</sub>	13.1	17.3	24.5	30.0	39	46	55	67	77	95	109	122	145	64°	68°	69°
B1- <sup>1</sup> / <sub>4</sub> R14	R1 <sup>1</sup> / <sub>4</sub>	14.3	20.2	28.5	35	45	53	64	78	90	111	128	143	169	66°	71°	71°
B1- <sup>1</sup> / <sub>4</sub> R16	R1 <sup>1</sup> / <sub>4</sub>	14.3	23.1	33	40	52	61	73	89	103	126	146	163	193	71°	75°	75°
B1- <sup>1</sup> / <sub>4</sub> R18	R1 <sup>1</sup> / <sub>4</sub>	14.3	25.9	37	45	58	69	82	100	116	142	164	183	217	76°	78°	79°
B1- <sup>1</sup> / <sub>4</sub> R21	R1 <sup>1</sup> / <sub>4</sub>	14.3	30.3	43	52	68	80	96	117	135	166	191	214	253	79°	82°	82°
B1- <sup>1</sup> / <sub>4</sub> R24	R1 <sup>1</sup> / <sub>4</sub>	14.3	35	49	60	77	92	109	134	155	189	219	245	289	81°	76°	86°
B1- <sup>1</sup> / <sub>2</sub> R18	R1 <sup>1</sup> / <sub>2</sub>	15.5	25.9	37	45	58	69	82	100	116	142	164	183	217	66°	70°	71°
B1- <sup>1</sup> / <sub>2</sub> R21	R1 <sup>1</sup> / <sub>2</sub>	17.5	30.3	43	52	68	80	96	117	135	166	191	214	253	70°	74°	74°
B1- <sup>1</sup> / <sub>2</sub> R24	R1 <sup>1</sup> / <sub>2</sub>	18.8	35	49	60	77	92	109	134	155	189	219	245	289	73°	76°	76°
B1- <sup>1</sup> / <sub>2</sub> R28	R1 <sup>1</sup> / <sub>2</sub>	18.8	40	57	70	90	107	128	156	180	221	255	285	338	76°	79°	80°
B1- <sup>1</sup> / <sub>2</sub> R32	R1 <sup>1</sup> / <sub>2</sub>	18.8	46	65	80	103	122	146	179	206	253	292	326	386	79°	84°	84°
B1- <sup>1</sup> / <sub>2</sub> R37	R1 <sup>1</sup> / <sub>2</sub>	18.8	53	75	92	119	141	169	207	238	292	337	377	446	84°	88°	88°
B2R37	R2	21.6	53	75	92	119	141	169	207	238	292	337	377	446	62°	64°	65°
B2R43	R2	23.5	62	88	107	139	164	196	240	277	339	392	438	519	66°	70°	72°
B2R49	R2	25.7	71	100	122	158	187	223	274	316	387	447	499	591	70°	72°	73°
B2R57	R2	25.7	82	116	142	184	217	260	318	367	450	520	581	687	74°	77°	77°
B2R65	R2	25.7	94	132	162	209	248	296	363	419	513	593	662	784	75°	79°	79°
B2R75	R2	25.7	108	153	187	242	286	342	419	483	592	684	764	904	78°	81°	81°
B2R86	R2	25.7	124	175	215	277	328	392	480	554	679	784	876	1037	86°	88°	88°
B2- <sup>1</sup> / <sub>2</sub> R75	R2 <sup>1</sup> / <sub>2</sub>	33.3	108	153	187	242	286	342	419	483	592	684	764	904	67°	72°	72°
B2- <sup>1</sup> / <sub>2</sub> R86	R2 <sup>1</sup> / <sub>2</sub>	33.3	124	175	215	277	328	392	480	554	679	784	876	1037	73°	76°	76°
B2- <sup>1</sup> / <sub>2</sub> R100	R2 <sup>1</sup> / <sub>2</sub>	33.3	144	204	250	322	381	456	558	645	789	912	1019	1206	79°	83°	84°
B2- <sup>1</sup> / <sub>2</sub> R115	R2 <sup>1</sup> / <sub>2</sub>	33.3	166	234	287	371	439	524	642	741	908	1048	1172	1387	80°	84°	85°
B2- <sup>1</sup> / <sub>2</sub> R132	R2 <sup>1</sup> / <sub>2</sub>	33.3	190	269	330	425	503	602	737	851	1042	1203	1345	1592	82°	87°	87°

Voor levering in NPT dient de B voorafgaande aan het schroefdraad te worden vervangen door een N.