

BEX F serie puntstraalsproeiers

Kenmerken

De F serie puntstraalsproeiers kenmerken zich door een zeer hoge slagkracht.

Constructie

De sproeiers zijn vervaardigd uit één stuk, de standaardmaterialen zijn messing, rvs 303 en rvs 316. De sproeiers zijn zowel leverbaar in BSPT als in NPT.



Deze sproeiers zijn o.a. bijzonder geschikt voor:

- Het reinigen van onderdelen
- Grindreiniging
- Injecteren
- Agitatie

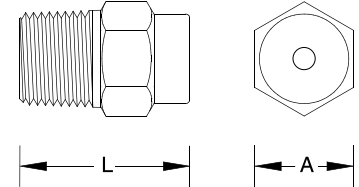
Accessoires

Verstelbare kogelgewrichten kunnen worden gebruikt voor het richten van de sproeiers. Zie pagina 49 voor deze en andere accessoires.



AFMETINGEN

Sproeier aansluiting	Afm. L. (mm)	Afm. A (mm)
1/8F	20.6	11
1/4F	23.8	14.2
3/8F	30.2	17.5
1/2F	33.3	22.3
3/4F	42.8	27
1F	63.5	35
1 1/4F	92	44.5
1 1/2F	114.3	50.8
2F	127	60.3



PUNTSTRAAL

Sproeihoek bij 3 bar	Capaciteitsnummer	Aansl. buitendraad BSPT	boring Ø in mm	Capaciteit in liters per minuut bij verschillende drukken in bar													Sproeihoek		
				0.3 bar	0.5 bar	0.7 bar	1 bar	1.5 bar	2 bar	3 bar	4 bar	5 bar	7 bar	10 bar	20 bar	30 bar	1.5 bar	3 bar	5 bar
0°	B1/8F00015	1/8	0.79	0.19	0.24	0.29	0.34	0.42	0.48	0.59	0.68	0.76	0.90	1.1	1.5	1.84	0° Puntstraal		
	B1/4F00015	1/4	0.79	0.19	0.24	0.29	0.34	0.42	0.48	0.59	0.68	0.76	0.90	1.1	1.5	1.84			
	B1/8F0002	1/8	0.91	0.25	0.32	0.38	0.46	0.56	0.64	0.79	0.91	1.0	1.2	1.4	2.0	2.45			
	B1/4F0002	1/4	0.91	0.25	0.32	0.38	0.46	0.56	0.64	0.79	0.91	1.0	1.2	1.4	2.0	2.45			
	B1/8F0003	1/8	1.04	0.37	0.48	0.57	0.68	0.84	0.97	1.18	1.37	1.53	1.81	2.16	3.06	3.74			
	B1/4F0003	1/4	1.04	0.37	0.48	0.57	0.68	0.84	0.97	1.18	1.37	1.53	1.81	2.16	3.06	3.74			
	B1/8F0004	1/8	1.19	0.50	0.64	0.76	0.91	1.12	1.29	1.58	1.82	2.04	2.41	2.88	4.08	4.99			
	B1/4F0004	1/4	1.19	0.50	0.64	0.76	0.91	1.12	1.29	1.58	1.82	2.04	2.41	2.88	4.08	4.99			
	B1/8F0005	1/8	1.35	0.62	0.81	0.95	1.14	1.40	1.61	1.97	2.28	2.55	3.01	3.60	5.10	6.24			
	B1/4F0005	1/4	1.35	0.62	0.81	0.95	1.14	1.40	1.61	1.97	2.28	2.55	3.01	3.60	5.10	6.24			
	B1/8F0006	1/8	1.47	0.75	0.97	1.14	1.37	1.67	1.93	2.37	2.73	3.06	3.62	4.32	6.11	7.5			
	B1/4F0006	1/4	1.47	0.75	0.97	1.14	1.37	1.67	1.93	2.37	2.73	3.06	3.62	4.32	6.11	7.5			
	B1/8F0008	1/8	1.70	1.00	1.29	1.53	1.82	2.23	2.58	3.16	3.65	4.08	4.82	5.8	8.2	10.0			
	B1/4F0008	1/4	1.70	1.00	1.29	1.53	1.82	2.23	2.58	3.16	3.65	4.08	4.82	5.8	8.2	10.0			
	B1/8F0010	1/8	1.91	1.25	1.61	1.91	2.28	2.79	3.22	3.95	4.56	5.10	6.0	7.2	10.2	12.5			
	B1/4F0010	1/4	1.91	1.25	1.61	1.91	2.28	2.79	3.22	3.95	4.56	5.10	6.0	7.2	10.2	12.5			
	B1/8F0015	1/8	2.31	1.87	2.42	2.86	3.42	4.19	4.83	5.92	6.8	7.6	9.0	10.8	15.3	18.7			
	B1/4F0015	1/4	2.31	1.87	2.42	2.86	3.42	4.19	4.83	5.92	6.8	7.6	9.0	10.8	15.3	18.7			
	B1/8F0020	1/8	2.67	2.50	3.22	3.81	4.56	5.58	6.4	7.9	9.1	10.2	12.1	14.4	20.4	25.0			
	B1/4F0020	1/4	2.67	2.50	3.22	3.81	4.56	5.58	6.4	7.9	9.1	10.2	12.1	14.4	20.4	25.0			
	B1/8F0030	1/8	3.28	3.74	4.83	5.72	6.8	8.4	9.7	11.8	13.7	15.3	18.1	21.6	30.6	37.4			
	B1/4F0030	1/4	3.28	3.74	4.83	5.72	6.8	8.4	9.7	11.8	13.7	15.3	18.1	21.6	30.6	37.4			
	B1/8F0040	1/8	3.78	4.99	6.45	7.6	9.1	11.2	12.9	15.8	18.2	20.4	24.1	28.8	40.8	49.9			
	B1/4F0040	1/4	3.78	4.99	6.45	7.6	9.1	11.2	12.9	15.8	18.2	20.4	24.1	28.8	40.8	49.9			
	B3/8F0040	3/8	3.78	4.99	6.45	7.6	9.1	11.2	12.9	15.8	18.2	20.4	24.1	28.8	40.8	49.9			
	B1/4F0050	1/4	4.24	6.24	8.1	9.5	11.4	14.0	16.1	19.7	22.8	25.5	30.1	36.0	51.0	62.4			
	B3/8F0050	3/8	4.24	6.24	8.1	9.5	11.4	14.0	16.1	19.7	22.8	25.5	30.1	36.0	51.0	62.4			
	B1/4F0060	1/4	4.62	7.5	9.7	11.4	13.7	16.7	19.3	23.7	27.3	30.6	36.2	43.2	61.1	75			
	B3/8F0060	3/8	4.62	7.5	9.7	11.4	13.7	16.7	19.3	23.7	27.3	30.6	36.2	43.2	61.1	75			
	B1/4F0070	1/4	5.00	8.7	11.3	13.3	16.0	19.5	22.6	27.6	31.9	35.7	42.2	50.4	71	87			
	B3/8F0070	3/8	5.00	8.7	11.3	13.3	16.0	19.5	22.6	27.6	31.9	35.7	42.2	50.4	71	87			
	B1/4F0080	1/4	5.36	10.0	12.9	15.3	18.2	22.3	25.8	31.6	36.5	40.8	48.2	58	82	100			
	B3/8F0080	3/8	5.36	10.0	12.9	15.3	18.2	22.3	25.8	31.6	36.5	40.8	48.2	58	82	100			
	B3/8F00100	3/8	5.99	12.5	16.1	19.1	22.8	27.9	32.2	39.5	45.6	51.0	60	72	102	125			
	B3/8F00120	3/8	6.55	15.0	19.3	22.9	27.3	33.5	38.7	47.4	54.7	61.1	72	86	122	150			
	B1/2F00120	1/2	6.55	15.0	19.3	22.9	27.3	33.5	38.7	47.4	54.7	61.1	72	86	122	150			
	B1/2F00150	1/2	7.34	18.7	24.2	28.6	34.2	41.9	48.3	59.2	68	76	90	108	153	187			
	B1/2F00200	1/2	8.46	25.0	32.2	38.1	45.6	55.8	64	79	91	102	121	144	204	250			
	B3/4F00250	3/4	9.47	31.2	40.3	47.7	57.0	70	81	99	114	127	151	180	255	312			
	B3/4F00350	3/4	11.20	43.7	56.4	66.7	80	98	113	138	160	178	211	252	357	437			
B3/4F00400	3/4	11.96	49.9	64.5	76	91	112	129	158	182	204	241	288	408	499				
B3/4F00500	3/4	13.39	62.4	81	95	114	140	161	197	228	255	301	360	510	624				
B3/4F00700	3/4	15.82	87	113	133	160	195	226	276	319	357	422	504	713	874				
B1F001000	1	18.92	125	161	191	228	279	322	395	456	510	603	721	1019	1248				

Enkele maten zijn slechts leverbaar in kunststof.

Voor levering in NPT dient de B voorafgaande aan het schroefdraad te worden vervangen door een N.